

3b Plan Local d'Urbanisme

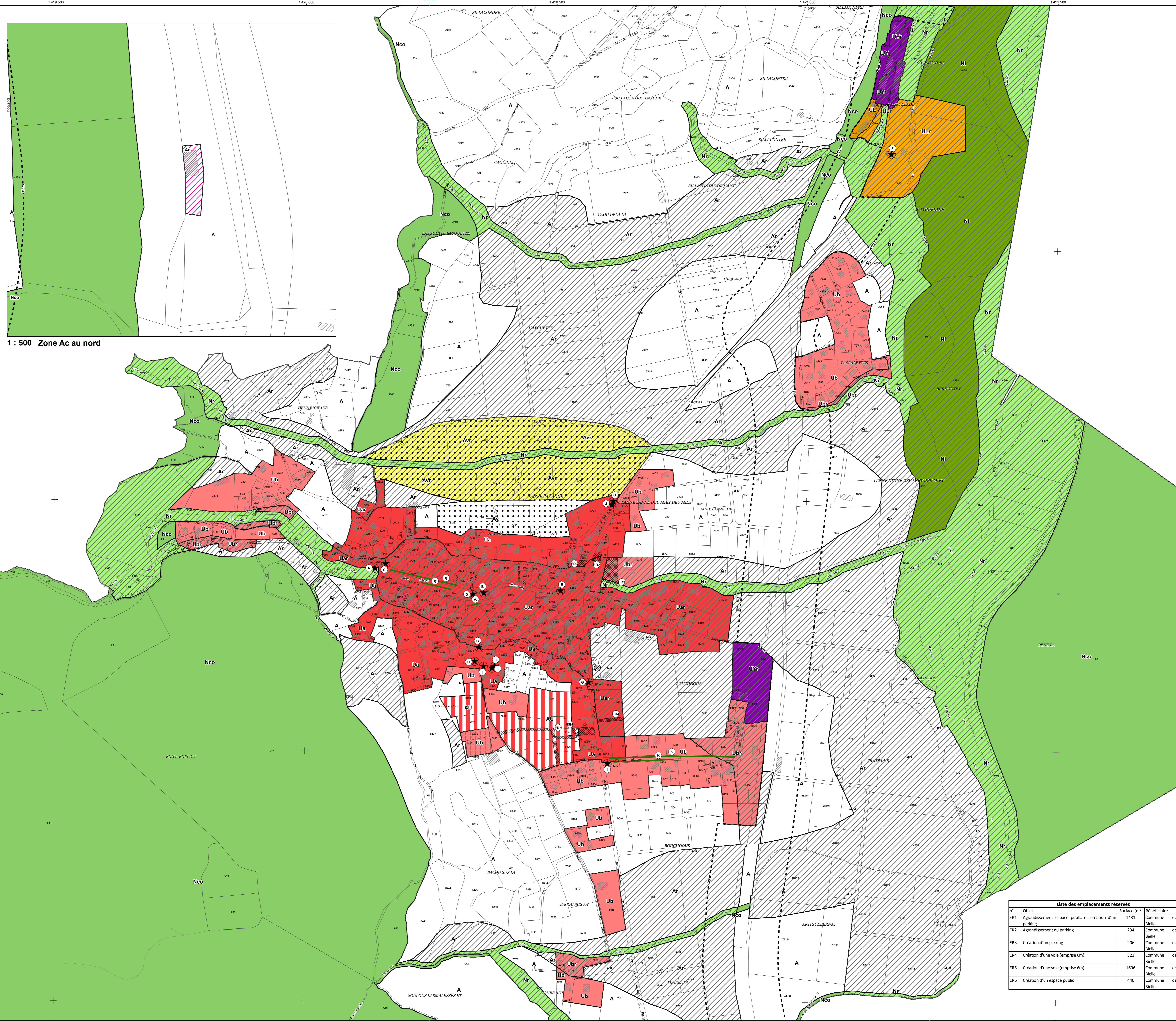
Bielle - Centre du village

Projet de P.L.U. arrêté le 11 mars 2019

- Zonage réglementaire**
- Ua - Zone urbaine du village
 - Uar - Zone urbaine du village soumise à des risques
 - Ub - Zone urbaine des extensions modernes
 - Ubr - Zone urbaine des extensions modernes soumise à des risques
 - Uy - Zone Urbaine à vocation d'activités
 - Uyr - Zone Urbaine à vocation d'activités soumise à des risques
 - Ulr - Zone Urbaine à vocation d'activités liées au tourisme
 - Ullr - Zone Urbaine à vocation d'activités liées au tourisme soumise à des risques
 - AU - Zone à urbaniser
 - A - Zone agricole
 - Ac - STECAL à vocation de commerces
 - Nr - Zone agricole soumise à des risques
 - Nra - Zone agricole avec préservation des ruis
 - Ap - Zone agricole des plateaux
 - Apr - Zone agricole des plateaux soumise à des risques
 - Avr - Zone agricole avec préservation des ruis soumise à des risques
 - Nco - Zone naturelle - Continuité écologique
 - Nrc - Zone naturelle soumise à des risques
 - Nrn - Zone naturelle de l'espace naturel du lac de Castet
 - Nx - Zone naturelle d'exploitation de carrières
- Prescriptions**
- ★ - Elément de paysage à protéger ou à mettre en valeur
 - ⊗ - Bâtiment pouvant changer de destination
 - - Alignement d'arbre
 - ⬮ - Emplacement réservé
 - ⬮ - Autre
 - ☐ - Cimetière

Les zones soumises à des risques correspondent à celles qui sont réglementées par le Plan de Prévention des Risques Naturels (PPRN). Leur emprise est donnée à titre indicatif - pour tout projet, il convient de se référer aux documents originaux approuvés qui constituent des servitudes d'utilité publique annexées au présent P.L.U.

Sources : DGFIP, Cadastre
Projection : RGF93-Lambert93
1 : 2 500



1 : 500 Zone Ac au nord

Repère	Type	Description	Localisation
A	Patrimoine bâti à protéger pour des motifs d'ordre culturel, historique, architectural (L151-19 CU)	Lavoir	Lavoir du Pont Coarraze
B	Patrimoine bâti à protéger pour des motifs d'ordre culturel, historique, architectural (L151-19 CU)	Lavoir	Lavoir du Poudet - Parcelle B 299
C	Patrimoine bâti à protéger pour des motifs d'ordre culturel, historique, architectural (L151-19 CU)	Fontaine et abreuvoir	Fontaine Arrius-Mesplé - Parcelle AS49
D	Patrimoine bâti à protéger pour des motifs d'ordre culturel, historique, architectural (L151-19 CU)	Fontaine et abreuvoir	Fontaine du Poudet - Parcelle B299
E	Patrimoine bâti à protéger pour des motifs d'ordre culturel, historique, architectural (L151-19 CU)	Fontaine et abreuvoir	Fontaine - Place de l'ancienne mairie
F	Patrimoine bâti à protéger pour des motifs d'ordre culturel, historique, architectural (L151-19 CU)	Chapelle	Notre Dame
G	Patrimoine bâti à protéger pour des motifs d'ordre culturel, historique, architectural (L151-19 CU)	Croix	Croisement rue Lasle et route du Pourtalet Square devant l'école
H	Patrimoine bâti à protéger pour des motifs d'ordre culturel, historique, architectural (L151-19 CU)	Monument morts	aux Place de l'Eglise
I	Patrimoine bâti à protéger pour des motifs d'ordre culturel, historique, architectural (L151-19 CU)	Poids public	Allée des Platanes
J	Patrimoine bâti, paysager ou éléments de paysages à protéger pour des motifs d'ordre culturel, historique, architectural ou écologique (L151-19 CU et L151-23 CU)	Arbres isolés	Place de l'Eglise Square de l'école
K	Patrimoine bâti, paysager ou éléments de paysages à protéger pour des motifs d'ordre culturel, historique, architectural ou écologique (L151-19 CU et L151-23 CU)	Alignement d'arbres	Allée des Arrius Chemin du moulin Place du Poudet Allée des Platanes
1	bâtiments agricoles susceptibles de changer de destination (L151-11)	Grange cadastrée E42	Plateau du Bénou
2	bâtiments agricoles susceptibles de changer de destination (L151-11)	Grange cadastrée E43	Plateau du Bénou
3	bâtiments agricoles susceptibles de changer de destination (L151-11)	Grange cadastrée E45	Plateau du Bénou
4	bâtiments agricoles susceptibles de changer de destination (L151-11)	Grange cadastrée B237	Rue du Pourtalet

Liste des emplacements réservés			
n°	Objet	Surface (m²)	Bénéficiaire
ER1	Agrandissement espace public et création d'un parking	1431	Commune de Bielle
ER2	Agrandissement du parking	234	Commune de Bielle
ER3	Création d'un parking	206	Commune de Bielle
ER4	Création d'une voie (emprise 6m)	323	Commune de Bielle
ER5	Création d'une voie (emprise 6m)	1606	Commune de Bielle
ER6	Création d'un espace public	440	Commune de Bielle