

# 3a Plan Local d'Urbanisme

Bielle

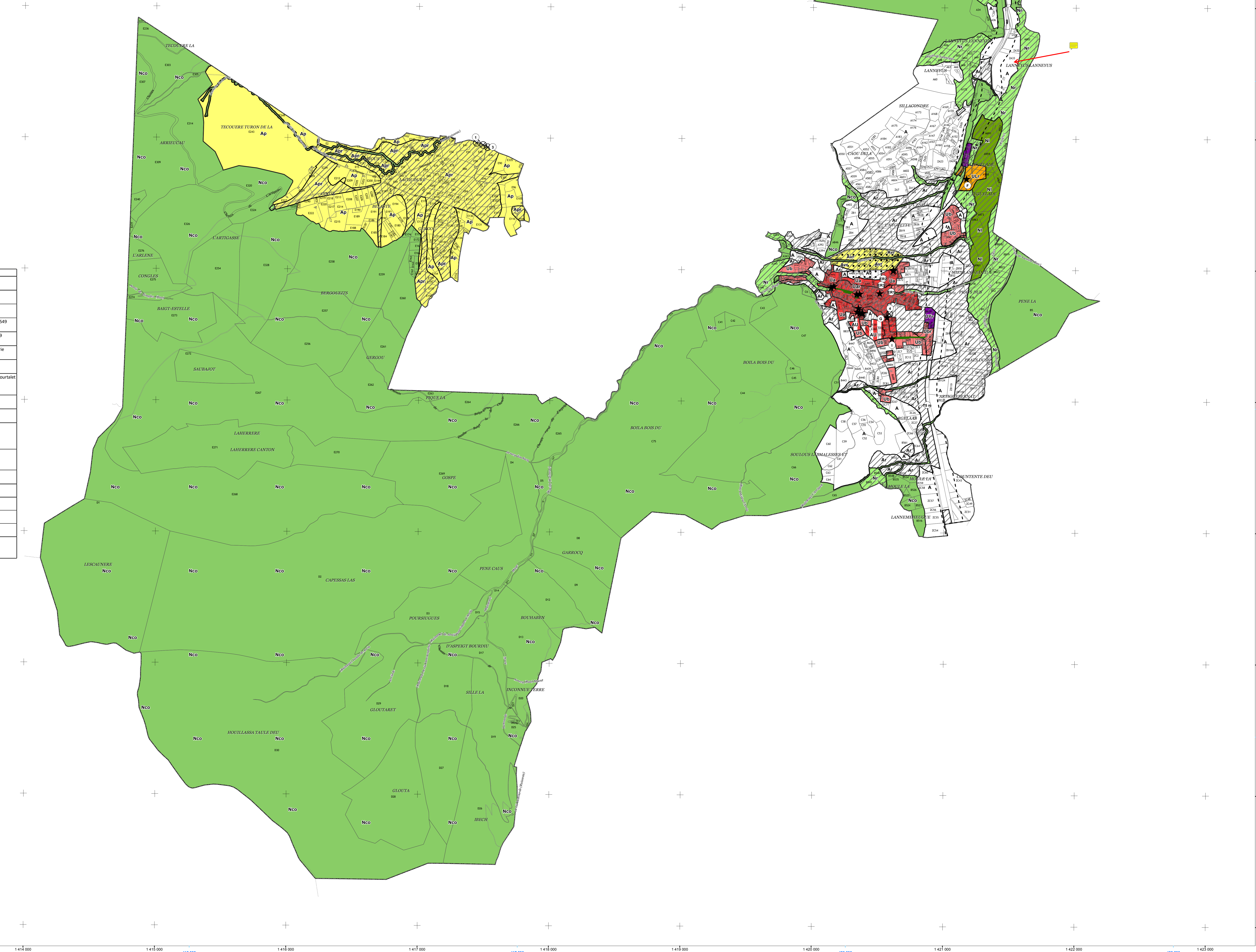
## Zonage réglementaire provisoire

DÉCEMBRE 2018

### Prescriptions

- Alignement d'arbre
  - Elément de paysage à protéger ou à mettre en valeur
  - Bâtiment pouvant changer de destination
  - OS - Emplacement réservé
  - 199 - Recul de 75 m - RD 934
- ### Zonage réglementaire
- Ua - Zone urbaine du village
  - Uar - Zone urbaine du village soumise à des risques
  - Ub - Zone urbaine des extensions modernes
  - Ubr - Zone urbaine des extensions modernes soumise à des risques
  - UY - Zone Urbaine à vocation d'activités
  - UYr - Zone Urbaine à vocation d'activités soumise à des risques
  - UL - Zone Urbaine à vocation d'activités liées au tourisme
  - ULr - Zone Urbaine à vocation d'activités liées au tourisme soumise à des risques
  - AU - Zone à urbaniser
  - A - Zone agricole
  - Ac - STEGAL à vocation de commerces
  - Ar - Zone agricole soumise à des risques
  - Av - Zone agricole avec préservation des vues
  - Ap - Zone agricole des plateaux
  - Apr - Zone agricole des plateaux soumise à des risques
  - Avr - Zone agricole avec préservation des vues soumise à des risques
  - Nco - Zone naturelle - Continuité écologique
  - Nr - Zone naturelle soumise à des risques
  - Ni - Zone naturelle de l'espace naturel du lac de Castet

Liste des emplacements réservés			
n°	Objet	Surface (m²)	Bénéficiaire
ER1	Agrandissement espace public et création d'un parking	1431	Commune de Bielle
ER2	Agrandissement du parking - Parcelle A 187	232	Commune de Bielle
ER3	Création d'un parking - Parcelle A520	196	Commune de Bielle



Repère	Type	Description	LOCALISATION
A	Patrimoine bâti à protéger pour des motifs d'ordre culturel, historique, architectural (L151-19 CU)	Lavoir	Lavoir du Pont Coarraz
B	Patrimoine bâti à protéger pour des motifs d'ordre culturel, historique, architectural (L151-19 CU)	Lavoir	Lavoir du Poundet - Parcelle B 299
C	Patrimoine bâti à protéger pour des motifs d'ordre culturel, historique, architectural (L151-19 CU)	Fontaine et abreuvoir	Fontaine Arrius-Mesplé - Parcelle AS49
D	Patrimoine bâti à protéger pour des motifs d'ordre culturel, historique, architectural (L151-19 CU)	Fontaine et abreuvoir	Fontaine du Poundet - Parcelle B299
E	Patrimoine bâti à protéger pour des motifs d'ordre culturel, historique, architectural (L151-19 CU)	Fontaine et abreuvoir	Fontaine - Place de l'ancienne mairie
F	Patrimoine bâti à protéger pour des motifs d'ordre culturel, historique, architectural (L151-19 CU)	Chapelle Notre Dame	
G	Patrimoine bâti à protéger pour des motifs d'ordre culturel, historique, architectural (L151-19 CU)	Croix	Croisement rue Laslie et route du Pourtalet Square devant l'école Croix stèle église
H	Patrimoine bâti à protéger pour des motifs d'ordre culturel, historique, architectural (L151-19 CU)	Monument aux morts	Place de l'Eglise
I	Patrimoine bâti à protéger pour des motifs d'ordre culturel, historique, architectural (L151-19 CU)	Poids public	Allée des Platanes
J	Patrimoine bâti, paysager ou éléments de paysages à protéger pour des motifs d'ordre culturel, historique, architectural ou écologique (L151-19 CU et L151-23 CU)	Alignement d'arbres	Allée des Arrius Chemin du moulin Place du Poundet Allée des Platanes
K	Patrimoine bâti, paysager ou éléments de paysages à protéger pour des motifs d'ordre culturel, historique, architectural ou écologique (L151-19 CU et L151-23 CU)	Arbres isolés	Place de l'Eglise Square de l'école
Élément de paysage, site ou secteur à préserver pour des motifs d'ordre écologique (L151-23 CU)			Hales
1	bâtiments agricoles susceptibles de changer de destination (L151.11)	Grange cadastrée E42	Plateau du Bénou
2	bâtiments agricoles susceptibles de changer de destination (L151.11)	Grange cadastrée E43	Plateau du Bénou
3	bâtiments agricoles susceptibles de changer de destination (L151.11)	Grange cadastrée E45	Plateau du Bénou
4	bâtiments agricoles susceptibles de changer de destination (L151.11)	Grange cadastrée B237	Rue du Pourtalet
Constructibilité limitée le long des grands axes routiers (L123-CU et suivants)			bande 75m de part et d'autre de la voie (hors espaces urbanisés) BD934

MétreSources : DGFIP, Cadastre

Projection : RGF93-Lambert93

1 : 10 000

Cartographie : Au d'Urbanisme en son propre nom et sous la responsabilité de son directeur technique, Monsieur Christophe PERRIER, Les Connaissances en Urbanisme, 10 rue de la République, 33000 Bordeaux