

3b Plan Local d'Urbanisme

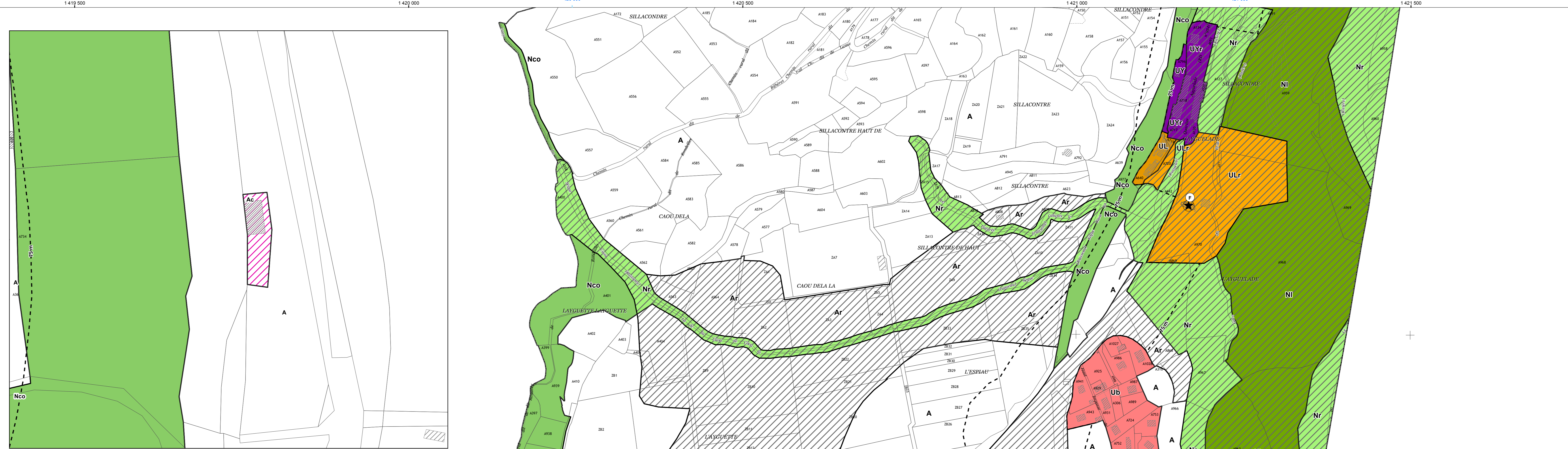
Bielle - Centre du village

Zonage réglementaire provisoire

DÉCEMBRE 2018

- Zonage réglementaire**
- Ua - Zone urbaine du village
 - Uar - Zone urbaine du village soumise à des risques
 - Ub - Zone urbaine des extensions modernes
 - UY - Zone Urbaine à vocation d'activités
 - UYV - Zone Urbaine à vocation d'activités soumises à des risques
 - UL - Zone Urbaine à vocation d'activités liées au tourisme
 - ULV - Zone Urbaine à vocation d'activités liées au tourisme soumise à des risques
 - AU - Zone à urbaniser
 - A - Zone agricole
 - Ac - STECAL à vocation de commerces
 - Nr - Zone agricole soumise à des risques
 - Nv - Zone agricole avec préservation des terres
 - Ap - Zone agricole des plateaux
 - Apr - Zone agricole des plateaux soumise à des risques
 - Avr - Zone agricole avec préservation des terres soumise à des risques
 - Nco - Zone naturelle - Continuité écologique
 - Nr - Zone naturelle soumise à des risques
 - Ni - Zone naturelle de l'espace naturel du lac de Caslet
- Autre**
- 05 - Emplacement réservé
 - 499 - Recul de 75 m - RD 934
 - Cimetière
- Prescriptions**
- ★ Elément de paysage à protéger ou à mettre en valeur
 - ⊗ Bâtiment pouvant changer de destination
 - Alignement d'arbre

Sources : DGFIP, Cadastre
Projection : RGF93-Lambert93
1 : 2 500



1 : 500 Zone Ac au nord

n°	Objet	Surface (m²)	Bénéficiaire
ER1	Agrandissement espace public et création d'un parking	1431	Commune de Bielle
ER2	Agrandissement du parking - Parcelle A 187	232	Commune de Bielle
ER3	Création d'un parking - Parcelle A520	196	Commune de Bielle

Repère	Type	Description	LOCALISATION
A	Patrimoine bâti à protéger pour des motifs d'ordre culturel, historique, architectural (L151-19 CU)	Lavoir	Lavoir du Pont Coarraze
B	Patrimoine bâti à protéger pour des motifs d'ordre culturel, historique, architectural (L151-19 CU)	Lavoir	Lavoir du Poudet - Parcelle B 299
C	Patrimoine bâti à protéger pour des motifs d'ordre culturel, historique, architectural (L151-19 CU)	Fontaine et abreuvoir	Fontaine Arius-Mesplé - Parcelle A549
D	Patrimoine bâti à protéger pour des motifs d'ordre culturel, historique, architectural (L151-19 CU)	Fontaine et abreuvoir	Fontaine du Poudet - Parcelle B299
E	Patrimoine bâti à protéger pour des motifs d'ordre culturel, historique, architectural (L151-19 CU)	Fontaine et abreuvoir	Fontaine - Place de l'ancienne mairie
F	Patrimoine bâti à protéger pour des motifs d'ordre culturel, historique, architectural (L151-19 CU)	Chapelle Notre Dame	Square devant l'école
G	Patrimoine bâti à protéger pour des motifs d'ordre culturel, historique, architectural (L151-19 CU)	Croix	Croisement rue Laslie et route du Pourtalet
H	Patrimoine bâti à protéger pour des motifs d'ordre culturel, historique, architectural (L151-19 CU)	Monument aux morts	Place de l'Eglise
I	Patrimoine bâti à protéger pour des motifs d'ordre culturel, historique, architectural (L151-19 CU)	Poids public	Allée des Platanes
J	Patrimoine bâti, paysager ou éléments de paysages à protéger pour des motifs d'ordre culturel, historique, architectural ou écologique (L151-19 CU et L151-23 CU)	Alignement d'arbres	Allée des Arrius
K	Patrimoine bâti, paysager ou éléments de paysages à protéger pour des motifs d'ordre culturel, historique, architectural ou écologique (L151-19 CU et L151-23 CU)	Arbres isolés	Place du moulin
	Elément de paysage, site ou secteur à préserver pour des motifs d'ordre écologique (L151-23 CU)	Haies	Allée des Platanes
1	bâtiments agricoles susceptibles de changer de destination (L151-11)	Grange cadastrée E42	Plateau du Bénou
2	bâtiments agricoles susceptibles de changer de destination (L151-11)	Grange cadastrée E43	Plateau du Bénou
3	bâtiments agricoles susceptibles de changer de destination (L151-11)	Grange cadastrée E45	Plateau du Bénou
4	bâtiments agricoles susceptibles de changer de destination (L151-11)	Grange cadastrée B237	Rue du Pourtalet
	Constructibilité limitée le long des grands axes routiers (L123- CU et suivants)	bande 75m de part et d'autre de la voie (hors espaces urbanisés)	RD934

